

Ce placement est investi au travers de son fonds maître Insertion Emplois Dynamique, fonds ISR et Solidaire, éligible au PEA, qui a pour objectif de générer, sur la durée minimale de placement recommandée, une performance financière en ligne avec celle des marchés d'actions européens et d'investir sur les entreprises européennes et internationales qui vont, selon l'analyse de Mirova, créer de l'emploi en France sur des cycles de 3 ans.

FCPE N°3478

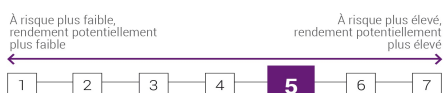
CHIFFRES CLÉS

Actif total du fonds (en millions d'€) : 145.46
 Valeur liquidative en € : Part I 57.65146

DUREE DE PLACEMENT RECOMMANDÉE(1)

5 ans au moins

INDICATEUR DE RISQUE ET DE RENDEMENT



INDICATEUR DE COMPARAISON(2)

45 % du MSCI Europe ex-France + 45 % du SBF120 + 10 % Eonia Capitalisé

CARACTÉRISTIQUES

Date d'agrément	03/07/2008
Devise du fonds	EUR
Type de fonds	FCPE
Valorisation	Quotidienne
Dépositaire	CACEIS Bank
Société de gestion	NATIXIS INVESTMENT MANAGERS INTERNATIONAL
Classification AMF	Actions internationales

PRINCIPAUX RISQUES(3):

Le fonds est exposé aux risques actions / gestion discrétionnaire / change

FRAIS COURANTS: 1.30%



Le label Finansol garantit la solidarité et la transparence du produit d'épargne IMPACT ACTIONS EMPLOI SOLIDAIRE www.finansol.org

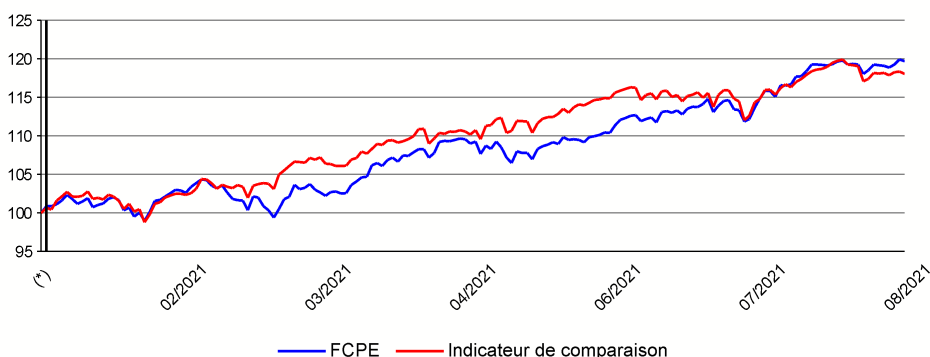


PERFORMANCES ET INDICATEURS DE RISQUE

Durée	1 mois	Depuis le	1 an	3 ans	5 ans	10 ans
Depuis le	30/07/2021	31/12/2020	31/08/2020	31/08/2018	31/08/2016	31/08/2011
Performance du FCPE	2.57%	19.71%	30.86%	43.22%	69.58%	151.98%
Performance de l'indicateur de comparaison	1.51%	18.05%	-	-	-	-
Écart de performance	1.06%	1.66%	-	-	-	-
Performance annualisée du FCPE	NS	NS	NS	12.71%	11.13%	9.67%
Performance annualisée de l'indicateur de comparaison	NS	NS	NS	-	-	-
Écart de performance	NS	NS	NS	-	-	-
Volatilité du FCPE	NS	NS	13.25%	17.32%	15.16%	15.27%
Volatilité de l'indice de comparaison	NS	NS	-	-	-	-

Les performances passées ne préjugent pas des performances futures. Les frais sont inclus dans les performances, ainsi les performances affichées sont nettes de frais de gestion.

ÉVOLUTION DE LA PERFORMANCE (base 100)

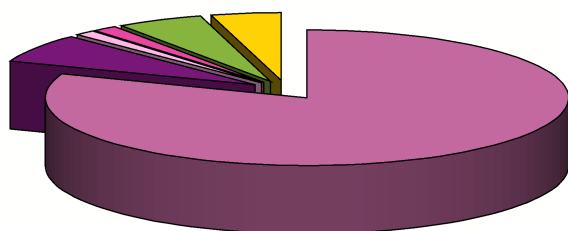


(*) En raison d'un changement de gestion intervenu le 29/12/2014 les performances antérieures à cette date ne reflètent plus l'orientation de gestion actuelle du FCPE.

PERFORMANCES CALENDAIRES

	2020	2019	2018	2017	2016	2015	2014	2013	2012	2011
Performance du FCPE	8.56%	26.62%	-9.62%	12.75%	-1.59%	11.00%	3.91%	16.84%	19.10%	-16.33%
Performance de l'indicateur de comparaison									19.98%	-13.68%
Écart de performance									-0.88%	-2.64%

RÉPARTITION DES INVESTISSEMENTS (en %)



Actions Europe	80.71%	Actions Amérique du Nord	6.87%
Actions Asie Pacifique	1.27%	Actions Internationales	1.51%
Monétaire & Liquidités	5.33%	Valeurs solidaires	4.32%

PRINCIPALES LIGNES (FONDS NOURRICIER)

FR0014000IA7	INSERTION EMPLOI DYNAMIQUE part F	99.63%
--------------	-----------------------------------	--------

(1) Cette durée ne tient pas en compte de la durée d'indisponibilité des avoirs
 (2) Voir glossaire page suivante
 (3) Pour plus de détail sur les risques, veuillez consulter la documentation juridique du fonds

COMMENTAIRE DE GESTION

En août, l'attention des investisseurs s'est à nouveau focalisée sur la communication des grandes banques centrales et l'éventualité d'une inflexion prochaine des politiques monétaires. Lors de sa conférence de Jackson Hole, la banque centrale américaine a souligné qu'elle pourrait commencer à réduire ses achats d'actifs (« tapering ») avant la fin de l'année en fonction des progrès réalisés sur le marché du travail. Cette éventualité, déjà anticipée par les économistes, n'a pas eu d'impact sur les marchés. Malgré l'augmentation des infections liées au variant Delta et la persistance du risque sanitaire, en particulier en Europe et en Amérique du Nord, la réouverture des économies développées a néanmoins été poursuivie à mesure que progressait la couverture vaccinale de la population. Sur les marchés de dettes souveraines, les rendements se sont ainsi légèrement tendus aux Etats-Unis et en Europe. Sur le mois, les taux de rendement à 10 ans se sont repris de 8 à 9 points de base, à 1.31% pour le T-Note américain et -0.38% pour le Bund allemand. Les marchés d'actions sont restés bien orientés dans cet environnement. Les indices MSCI des grands marchés d'actions développés exprimés en euro ont affiché les performances suivantes : zone euro +2.5% et Monde hors zone euro +3.0% (dont Europe hors zone euro +1.5%, Etats-Unis +3,4% et Japon +3.5%).

GLOSSAIRE

INDICATEUR DE RÉFÉRENCE

L'indicateur de référence est un indice ou une combinaison d'indices de référence servant à mesurer la rentabilité d'une gestion par rapport à un objectif prédéterminé (par exemple, la rentabilité du CAC 40, du S&P 500, ou d'un panier de valeurs ou d'indices etc.). Lorsque l'indice de référence constitue un objectif de gestion, il doit figurer de manière explicite dans le DICI.

INDICATEUR DE COMPARAISON

La gestion du Fonds n'est pas liée à un indicateur de référence particulier. Le gérant choisit librement les titres qui composent le portefeuille sans se référer à un indicateur de référence. Toutefois, uniquement à titre indicatif, l'utilisation d'un indicateur de comparaison peut constituer un élément d'appréciation de la performance.

INDICATEUR DE RISQUE ET DE RENDEMENT

L'indicateur de risque et de rendement, présenté sous la forme d'une échelle allant de 1 à 7 correspondant à des niveaux de risque et de rendement croissants, vous permet d'appréhender le potentiel de performance d'un FCPE par rapport au risque qu'il présente. La méthodologie générale de calcul de cet indicateur réglementaire s'appuie sur la volatilité historique annualisée du FCPE, calculée à partir des rendements hebdomadaires sur une période de 5 ans. Contrôlé périodiquement, l'indicateur peut évoluer. Le niveau de SRRRI indiqué dans ce document est celui en vigueur à la date de réalisation du document.

PERFORMANCE ANNUALISÉE

Consiste à convertir en base annuelle la performance sur une période donnée.

VOLATILITÉ

Mesure de l'ampleur des variations du cours d'un actif financier. Elle sert de paramètres de quantification du risque d'un actif financier. Lorsque la volatilité est élevée, l'espérance de gain est généralement plus importante, mais le risque de perte aussi.

FCPE NOURRICIER

Un FCPE se constitue sous forme de fonds nourricier lorsqu'il est investi en parts ou actions d'un seul OPCVM/fonds d'investissement Alternatif (FIA) et que cet OPCVM/VFIA dépasse 90% de l'actif du FCPE. La performance du fonds nourricier est inférieure à celle de l'OPCVM/FIA maître, en raison de ses propres frais de gestion.

Mentions légales

Ce document à caractère promotionnel est produit à titre purement indicatif.

Les analyses et les opinions mentionnées dans le présent document représentent le point de vue de l'auteur référencé, sont à la date indiquée et sont susceptibles de changer.

Aucune information contenue dans ce document ne saurait être interprétée comme possédant une quelconque valeur contractuelle. Les informations contenues dans ce document peuvent être modifiées à tout moment sans préavis. Le contenu de ce document est issu de sources considérées comme fiables par Natixis Interépargne et Natixis Investment Managers International. Néanmoins, Natixis Interépargne et Natixis Investment Managers International ne sauraient garantir la parfaite fiabilité, exhaustivité et exactitude des informations provenant notamment de sources extérieures et figurant dans ce document. Les données chiffrées sont fournies par CACEIS Fund Administration.

Les informations fournies ne se substituent pas à celles mentionnées dans la documentation légale tel que le « Document d'Information Clé pour l'Investisseur » (DICI) disponible sur votre Espace Personnel du site internet www.interepargne.natixis.fr.

Les politiques générales en matière de gestion des conflits d'intérêt, sélection des contreparties et d'exécution des ordres sont disponibles sur demande auprès de la Direction Service Clients : ClientServicingAM@natixis.com.

Le présent document ne peut pas être utilisé, reproduit, diffusé ou communiqué à des tiers sans le consentement préalable et écrit de Natixis Interépargne et de Natixis Investment Managers International.